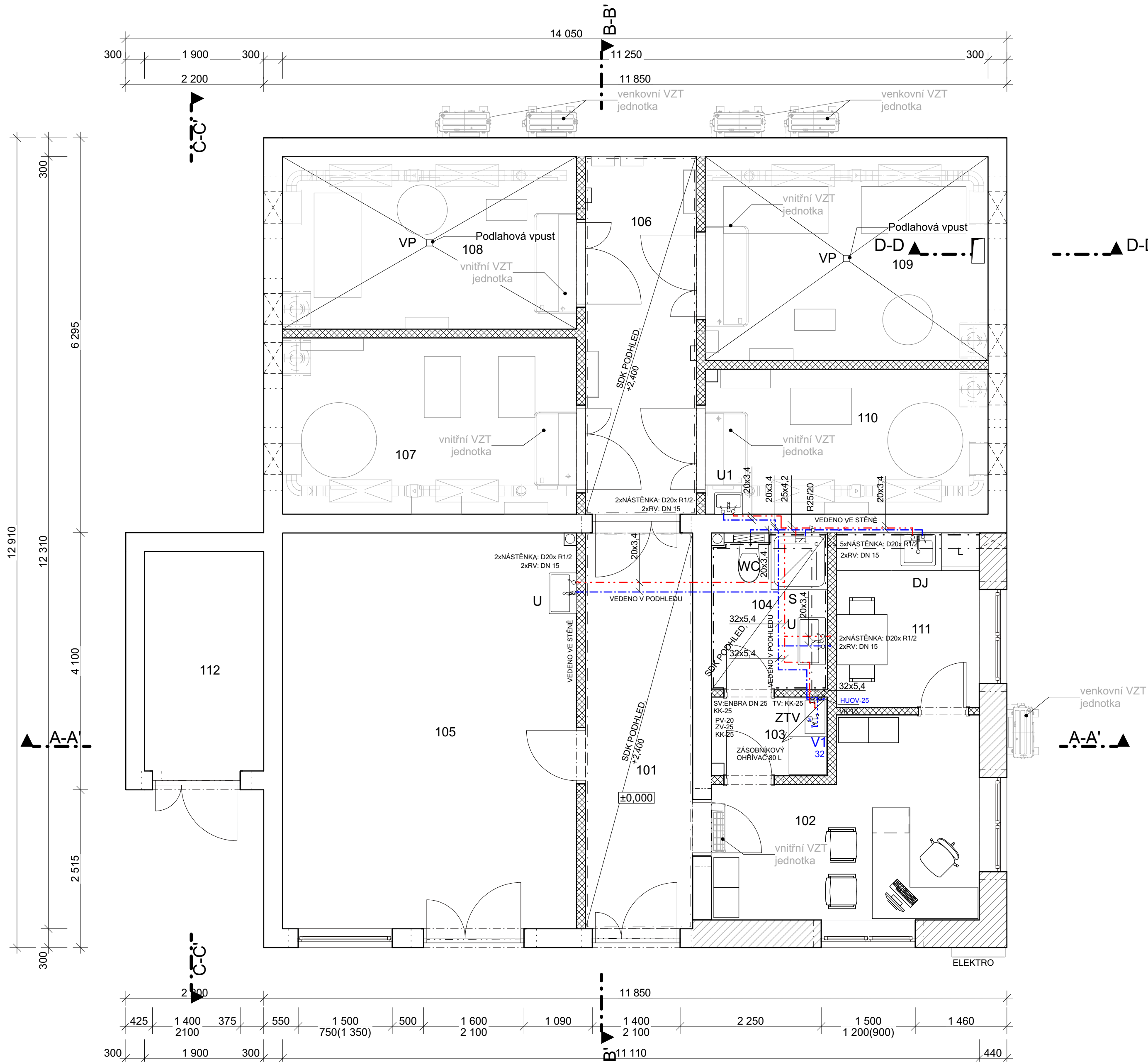


Kompresorová a vakuová stanice Nemocnice TGM Hodonín, p.o.
Půdorys 1.NP - Vodovod



LEGENDA MÍSTNOSTÍ

Tabulka místností 1.NP								
Č.	Název místnosti	Plocha (m2)	Nášlapná vrstva	Povrchová úprava zdí	Porchová úprava stropů	Sokol	Čistý obvod zóny	Poznámky
101	Vstupní hala	11,02	Epoxidový náter	VPC omítka	SDK podhled	Epoxidový	16,440	
102	Kancelář	11,75	Vinyl	VPC omítka	VPC omítka	Vinylový	15,079	
103	Šatna	2,32	Epoxidový náter	VPC omítka	VPC omítka	Epoxidový	6,210	
104	Koupelna	4,63	Keramická dlažba	Keramický obklad	VPC omítka	-	8,701	
105	Sklad údržby	29,63	Drátkobeton	VPC omítka	VPC omítka	-	22,050	
106	Chodba	10,09	Epoxidový náter	Epoxidový umývatelný náter	SDK podhled	-	14,940	např. šedá
107	Vakuová stanice	13,18	Epoxidový náter	Epoxidový umývatelný náter	-	-	15,000	např. šedá
108	Kompresorová stanice	12,90	Epoxidový náter	Epoxidový umývatelný náter	-	-	14,880	např. šedá
109	Kompresorová stanice	14,66	Epoxidový náter	Epoxidový umývatelný náter	-	-	15,520	např. šedá
110	Vakuová stanice	10,42	Epoxidový náter	Epoxidový umývatelný náter	-	-	13,640	např. šedá
111	Kuchynka	6,35	Keramická dlažba	VPC omítka, keramický obklad za linkou	VPC omítka	Keramický	10,131	
112	Sklad tlakových lahví	6,65	Epoxidový náter	VPC omítka	VPC omítka	Epoxidový	10,799	
		133,60 m²						

LEGENDA ZAŘIZOVACÍCH PŘEDMETŮ

- U UMYVADLO KERAMICKÉ
- U1 UMYVADLO KERAMICKÉ
- WC ZÁCHODOVÁ ZÁVĚSNÁ MÍSA
- DJ KUCHYŇSKÝ DŘEZ- DODÁVKA- SOUČÁST KUCH. LINKY
- S SPRCHOVÁ VANIČKA ČTVERCOVÁ
- VP PODLAHOVÁ VPUSŤ ø 100 mm, HL 310 N PRIMUS
- ZTV ELEKTRICKÝ OHŘÍVAČ VODY 80 l např. OKHE ONE/E 80

LEGENDA ZKRATEK, ČAR A ZNAČEK

- POTRUBÍ - STUDENÁ VODA
- POTRUBÍ - TEPLÁ VODA
- ROHOVÝ VENTIL
- NÁSTĚNNÁ BATERIE
- VÝTOKOVÝ VENTIL
- KULOVÝ KOHOUT
- ZPĚTNÝ VENTIL
- MANOMETR
- POJISTNÝ VENTIL
- HUVO HLAVNÍ UZÁVĚR VODY OBJEKTU
- REDUKCE
- VODOMĚR SE SOUPRAVOU ENBRA DN 25/SV MOKROBĚŽNÝ

POZNÁMKA

- POTRUBÍ JE POPISOVÁNO ZKRATKOU PPR,PN 20 PRO VNITŘNÍ ROZVODY VODOVODU
- POTRUBÍ JE POPISOVÁNO ZKRATKOU PE 100 SDR 11 PRO VNĚJŠÍ ROZVODY VODOVODU
- ČÍSLO PŘED ZKRATKOU UDÁVA ROZMĚR POTRUBÍ DLE KATALOGU VÝROBCE
- POTRUBÍ VEDENO V PODHLEDE JE KE KONSTRUKCI STROPU UCHYCENO
- KOVOVÝMI OBJÍMKY S GUMOVOU VLOŽKOU
- OCELOVÉ ARMATURY JSOU ZNAČENY JMENOVITOU SVĚTLOSTÍ DN /ID

DOKUMENTACE PRO PROVÁDĚNÍ STAVBY


1	2	3	4	5	6	7	8	9	10	11	12	13	14	15	16	17	18	19	20
---	---	---	---	---	---	---	---	---	----	----	----	----	----	----	----	----	----	----	----

MÍSTO STAVBY: Purkyněova 2731/11, 695 01 Hodonín

KATASTRÁLNÍ ÚZEMÍ: Hodonín

Parc.č.: st. 2704, 1732/24, 4786, 1732/20, 4783/1, 1732/13

ZADAVATEL A INVESTOR PROJEKTU	LOGO FIRMY	ODSOUHLASENO INVESTOREM
Nemocnice TGM Hodonín, příspěvková organizace, Purkyněova 2731/11, 695 01 Hodonín		

COPYRIGHT: TENTO VÝKRES JE AUTOROVÝM DŮŠEVNÍM VLASTNICTVÍM A NESMÍ BÝT BEZ JEHO SOUHLASU KOPÍROVÁN NEBO ZPŘÍSTUPNĚN TŘETÍM OSOBÁM (ODVOLÁVÁME SE NA ZÁKON O AUTORSKÉM PRÁVU A PRAVECH SOUVISEJÍCÍCH S AUTORSKÝM PRÁVEM).			GENERÁLNÍ PROJEKTANT	
AUTOR PROJEKTU: STAVEBNÍ FIRMA PLUS s.r.o., oddělení projekce			 Městanská 3992/109 695 01 Hodonín, www.firmaplus.cz tel: +420 518 120 022	
VYPRACOVAL:	KONTROLOVAL:	HL. INŽ. PROJEKTU		
Ing. Patrik Šmolinský,	Ing. Marek Hasoň	Ing. Marek Hasoň		
NÁZEV PROJEKTU:			Kompresorová a vakuová stanice Nemocnice TGM Hodonín, p.o.	

PROJEKTANT SPECIALISTA: STAVEBNÍ FIRMA PLUS s.r.o.		LOGO FIRMY	AUTORIZAČNÍ RAZÍTKO	
Městanská 3992/109 695 01 Hodonín, www.firmaplus.cz tel: +420 518 120 022				
VYPRACOVAL:	KONTROLOVAL:	ZODPOVĚDNÝ PROJEKTANT:		
Ing. Erika Nesnadná	Ing. Marek Hasoň	Ing. Marek Hasoň		
PROFESE: D.1.4.1 ZDRAVOTECHNIKA				
NÁZEV STAVEBNÍHO OBJEKTU:			DATUM: 11/2021	MĚŘÍTKO: 1:50
OBSAH VÝKRESU:			Č.ZAK.:	17-21-031
Půdorys 1.NP - Vodovod			ČÍSLO VÝKRESU:	D.1.4.